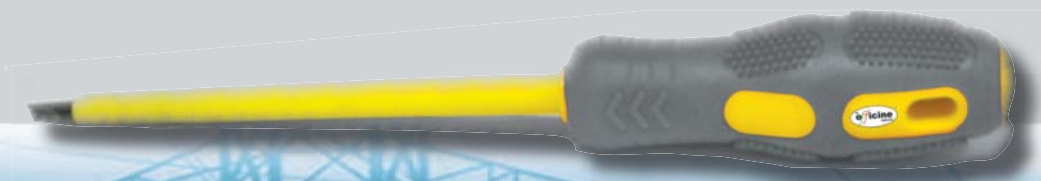




## MATERIALE E ATTREZZI



**OFFICINE**

La nostra azienda si riserva la facoltà di apportare modifiche di qualsiasi natura sui suoi prodotti e sui servizi offerti senza nessun preavviso nè scritto nè verbale. Declina inoltre ogni responsabilità per errori o inesattezze contenuti in questo catalogo.



## MATERIALE E ATTREZZI

### INDICE

OFSILA-SIGILLO	O 1.1
OFSPRAY <sup>(B/R/N)</sup> -TRACCIO FACILE	O 1.1
OFSKB2-BLOCK	O 1.1
SONDE TIRACAVO	O 1.2
CABLAGGIO FASCETTE	O 1.3
TASSELLI	O 1.5
TASSELLI	O 1.6
LUBRIFICANTI PASSACAVI	O 1.7
GRAFFETTE	O 1.8

### *ACCESSORI*

OFFAACCSUPP/OFFACCBASETTE	O 1.4
OFFABOXMAXI	O 1.4
OFFABOXMINI	O 1.4

ART:OFSILA-SIGILLO

COD. 21201

### CARATTERISTICHE TECNICHE

Adesivo sigillante elastico monocomponente, di natura siliconica; reticolazione di tipo "Acetica", per reazione, a temperatura ambiente, con l'umidità contenuta nell'aria (conseguente sviluppo di Acido Acetico).

Per giunzioni di tipo elastico tra varie superfici quali: vetro, metallo e ceramica.

Idoneo per l'applicazione nei settori automobilistico, navale, igienico-sanitario, per arredamenti (bar, negozi, cucine componibili) etc. etc.



SILICONE SIGILLANTE

### SPECIFICHE

Densità	ca. 0,98 g/cm <sup>3</sup>
Durezza SHORE A	15° - 25°
Modulo di allungamento al 100% (ASTM D-412)	ca. 0,5 MPa
Resistenza alla trazione (ASTM D-412)	ca. 1,2 MPa
Allungamento a rottura (ASTM D-412)	ca. 300 %
Capacità di ritiro (DIN 52458)	ca. 98 %
Deformazione tot. ammessa	ca. 25 %
Temperature operative	-40 : 150 °C
Velocità di reticolazione	(23°C, 50% H.R.) ca. 2 mm/24h

### ART: OFSPRAY(B/R/N)-TRACCIO FACILE

Spray acrilico per segnatraccia disponibile in 3 colori: blu, rosso e nero. Specifico per muratura.

COLORE	CODICE	DESCRIZIONE
blu	21218	spray acrilico blu
rosso	21225	spray acrilico rosso
nero	21232	spray acrilico nero



SPRAY ACRILICO

### ART:OFSKB2-BLOCK

COD: 21249

### DESCRIZIONE

Schiuma poliuretana monocomponente classe B2 da 750ml. Idoneo per coibentare, riempire, insonorizzare, calafatare, arginare, isolare e coibentare stipiti e porte, finestre e abbaini, tubi di portata acqua e gas, celle frigorifere.



SCHIUMA POLIURETANICA

# SONDE TIRACAVO

## SONDE 4 MM

4 mm

Sonda in nylon nero Ø 4mm.  
Corredata di testa flessibile guidacurve e terminale ad occhiello intercambiabile.

ARTICOLO	CODICE	LUNGHEZZA
OFSO4MM5M	20884	5m
OFSO4MM10M	20891	10m
OFSO4MM15M	20907	15m
OFSO4MM20M	20914	20m
OFSO4MM25M	20921	25m
OFSO4MM30M	20938	30m



SONDA TIRACAVO

## ACCESSORI PER SONDE Ø 4mm

ARTICOLO	CODICE	LUNGHEZZA
OFSOACTS	20945	puntale guida sonda con testina sferica
OFSOACTT	20969	terminale ad asola

## SONDE 3 MM

Sonda in nylon bianco Ø 3mm, con testa flessibile guidacurve e terminale fisso.

3 mm

ARTICOLO	CODICE	LUNGHEZZA
OFSO3MM10M	20952	10m

## TIRAPULL

Manopola ergonomica in gomma che migliora la presa e consente una miglior trazione.  
Adatta a ogni tipologia di sonda.

NOVITA'!!



MANOPOLA TIRASONDA

ARTICOLO	CODICE	DESCRIZIONE
OFSOACTIRAPULL	23175	Manopola ergonomica per tiro sonde (sacch. 10)

# SONDE TIRACAVO PROFESSIONALI

## SONDE SPIRALATE 4 MM

Sonda spiralata tiracavo professionale Ø 4mm.  
Corredata di terminale filettato, puntale flessibile con foro e tirante con asola.



SONDA TIRACAVO

ARTICOLO	CODICE	LUNGHEZZA
OFSOPROF4MM10M	23069	10m
OFSOPROF4MM15M	23076	15m
OFSOPROF4MM20M	23083	20m
OFSOPROF4MM25M	23090	25m
OFSOPROF4MM30M	23106	30m
OFSOPROF4MM40M	23113	40m
OFSOPROF4MM50M	23120	50m
OFSOPROF4MM60M	23137	60m

## ACCESSORI PER SONDE Ø 4mm

ARTICOLO	CODICE	LUNGHEZZA
OFSOACTS	20945	puntale guida sonda con testina sferica
OFSOACTT	20969	terminale ad asola

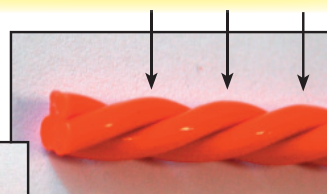
## SONDE SPIRALATE 5 MM

ARTICOLO	CODICE	LUNGHEZZA
OFSOPROF5MM10M	22581	10m
OFSOPROF5MM15M	22598	15m
OFSOPROF5MM20M	22604	20m
OFSOPROF5MM25M	22611	25m
OFSOPROF5MM30M	22628	30m
OFSOPROF5MM40M	22635	40m
OFSOPROF5MM50M	22642	50m
OFSOPROF5MM60M	22659	60m

## ACCESSORI PER SONDE Ø 5mm - terminali Ø 8mm

ARTICOLO	CODICE	DESCRIZIONE
OFSOPROFACTS5MM	23144	Puntale guida sonda con testina sferica (conf. 10)
OFSOPROFACTA5MM	23151	Terminale ad asola (conf. 10)
OFSOPROFACPUCAR5MM	23168	Puntale guida sonda con carrucola (conf. 10)

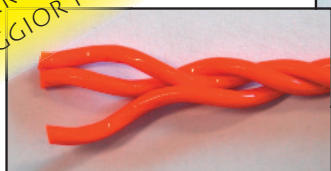
MINOR SUPERFICIE DI CONTATTO  
=  
MINOR ATRITO



ALTE PRESTAZIONI  
MECCANICHE



3 FILI INTRECCIATI  
PER GARANTIRE  
MAGGIOR FLESSIBILITÀ



**NOVITA'!!**

**le officine**  
italiane  
Distribuzione esclusiva

VERSIONE 1.4



# CABLAGGIO: FASCETTE

## CARATTERISTICHE TECNICHE

Fascetta in nylon 6.6 V2 UL94.

Impiego: -40 °C ÷ +85 °C.

La fascetta naturale può ingiallire nel tempo per ossidazione naturale.

Non contiene alogeni ed è autoestinguente.

Non resiste agli acidi.



FASCETTE



## FASCETTE

ARTICOLO	CODICE	DIMENSIONI	COLORE	CONFEZIONE
OFFABI-100X25	21256	100X2,5	naturale	100 pezzi
OFFABI-160X25	21966	160X2,5	naturale	100 pezzi
OFFABI-200X25	21263	200x2,5	naturale	100 pezzi
OFFABI-140X36	21973	140x3,6	naturale	100 pezzi
OFFABI-200X36	21270	200x3,6	naturale	100 pezzi
OFFABI-300X36	21287	300x3,6	naturale	100 pezzi
OFFABI-370X36	21294	370x3,6	naturale	100 pezzi
OFFABI-200X48	21300	200x4,8	naturale	100 pezzi
OFFABI-280X48	21324	280x4,8	naturale	100 pezzi
OFFABI-370X48	21331	370X4,8	naturale	100 pezzi
OFFANE-100X25	21911	100X2,5	nero	100 pezzi
OFFANE-160X25	21942	160x2,5	nero	100 pezzi
OFFANE-200X25	21935	200x2,5	nero	100 pezzi
OFFANE-140X36	21959	140x3,6	nero	100 pezzi
OFFANE-200X36	21928	200x3,6	nero	100 pezzi
OFFANE-300X36	21393	300x3,6	nero	100 pezzi
OFFANE-200X48	21409	200x4,8	nero	100 pezzi
OFFANE-250X48	21379	250x4,8	nero	100 pezzi
OFFANE-280X48	21362	280x4,8	nero	100 pezzi
OFFANE-370X48	21386	370x4,8	nero	100 pezzi
OFFANE-300X76	21348	300x7,6	nero	100 pezzi
OFFANE-368X76	21355	368x7,6	nero	100 pezzi

## ACCESSORI

ARTICOLO	CODICE	DESCRIZIONE	COLORE	CONFEZIONE
OFFAACC-21X17	21997	Supporto adesivo	naturale	100 pezzi
OFFAACO-27X27	21980	Basetta per fascette	naturale	100 pezzi

# CABLAGGIO: FASCETTE - ACCESSORI

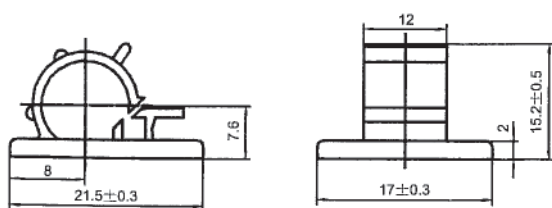
ART: OFFAACCSUPP-21x17  
COD: 21997

ART: OFFAACCBASETTE-21x27  
COD: 21980

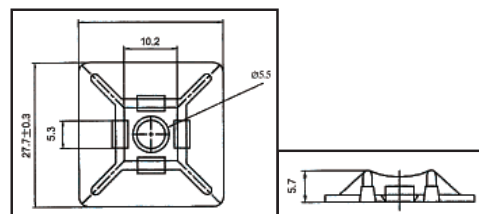
## DESCRIZIONE

COD: 21997 - Supporto autoadesivo per cavo tondo - Diametro 9/12mm - Bianco - Materiale: nylon 6.6 V2 UL94 - Non resiste agli acidi - Ingiallisce nel tempo per ossidazione naturale. Adesivo di alta qualità.

COD: 21980 - Basette bidirezionali con adesivo bianco - Spessore massimo 5,3 mm - Materiale: nylon 6.6 V2 UL94 - Non resiste agli acidi - Ingiallisce nel tempo per ossidazione naturale



RIFERIMENTO CODICE 21997  
100 pezzi



RIFERIMENTO CODICE 21980  
100 pezzi

ART: OFFABOXMAXI  
COD: 21423

## CARATTERISTICHE TECNICHE

Contenitore da 650 fascette multicolor di tre misure:  
n° 300 pz da 100 x 2,5 - n° 300 pz da 200 x 4,8 -  
n° 50 pz da 280 x 4,8, in nylon 6.6 V2 UL94.  
Impiego: -40 °C: +85 °C.

Non resiste agli acidi, non contiene alogeni ed è autoestingente.

La fascetta naturale può ingiallire nel tempo per ossidazione naturale.



FASCETTE

ART: OFFABOXMINI  
COD: 21416

## CARATTERISTICHE TECNICHE

Contenitore da 300 fascette multicolor di tre misure:  
n° 100 pz da 100 x 2,5 - n° 100 pz da 140 x 3,6 -  
n° 100 pz da 120 x 2,5, in nylon 6.6 V2 UL94.  
Impiego: -40 °C: +85 °C

Non resiste agli acidi, non contiene alogeni ed è autoestingente.

La fascetta naturale può ingiallire nel tempo per ossidazione naturale.



FASCETTE

# TASSELLI

## CARATTERISTICHE TECNICHE

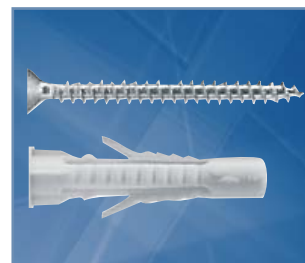
E' indicato per fissaggi di media portata sui principali materiali edili. La geometria con taglio ad "S", di nuova concezione, grazie alla particolare struttura interna evita lo slittamento laterale della vite, garantendo prestazioni ottimali anche su laterizi forati.



ARTICOLO	COD.	TASSELLO mm	DIAMETRO PUNTA mm	PROFONDITA' FORO mm	VITE mm	SPESSORE FISSAGGIO mm	CONFEZIONE
OFTA5X25-4X30NY	21768	25	5	35	4x30	5	100 pezzi
OFTA6X30-4,5X40NY	21737	30	6	40	4,5x40	5	100 pezzi
OFTA8X40-5X50NY	21782	40	8	50	5x50	5	50 pezzi
OFTA10X50-6X60NY	21829	50	10	70	6x60	10	50 pezzi

## CARATTERISTICHE TECNICHE

E' un tassello multiuso di nuova concezione adatto all'impiego su tutti i materiali edili. La sua particolare struttura ne rende possibile l'impiego su materiali pieni e vuoti. Nei montaggi su materiali pieni si ottiene nel foro, mediante la vite, un'espansione forzata di straordinaria tenuta. Su materiali vuoti, l'inserimento della vite richiama la parete terminale del tassello, determinando la speciale espansione a nodo di provata resistenza. Presenta un robusto collarino in grado di evitarne lo scivolamento nel foro. Robuste nervature in prossimità del bordo esterno garantiscono una presa sicura alla parete evitando la rotazione del tassello. Esso è suddiviso in quattro robusti settori che permettono un comportamento ottimale su qualunque materiale



ARTICOLO	COD.	TASSELLO mm	DIAMETRO PUNTA mm	PROFONDITA' FORO mm	VITE mm	SPESSORE FISSAGGIO mm	CONFEZIONE
OFTA6X35-3,5X45NY	21744	35	6	45	3,5x45	10	100 pezzi
OFTA8X42-4,5X50NY	21799	42	8	50	4,5 x 50	8	50 pezzi

## CARATTERISTICHE TECNICHE

E' un ancorante in acciaio per fissaggi pesanti di tipo statico su supporti compatti. Indicato per fissaggi non passanti; il corpo dell'ancorante, costituito da due settori accoppiati, presenta due robuste alette laterali che evitano la rotazione durante l'avvitamento.



ARTICOLO	COD.	COPPIA SERRAGGIO mm	DIAMETRO PUNTA mm	PROFONDITA' FORO mm	VITE mm	SPESSORE FISSAGGIO mm	CONFEZIONE
OFTAM6X50AC	21751	10	12	50	M6x50	10	50 pezzi
OFTAM8X60AC	22079	10	14	60	M8x60	10	25 pezzi

# TASSELLI

## CARATTERISTICHE TECNICHE

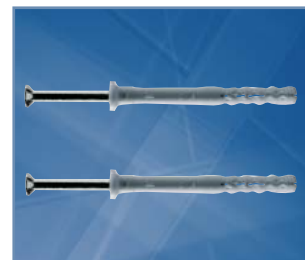
E' un tassello in nylon, completo di occhiolo aperto premontato. L'espansione si ottiene richiamando il cono in ottone tramite l'avvitamento della vite o dell'accessorio. Il nylon garantisce un'elevata flessibilità al corpo del tassello, permettendogli una migliore aderenza alle pareti del foro, con prestazioni rilevanti e senza rotture nella muratura anche in presenza di laterizi forati. Provvisto di robuste alette antirotazione.



ARTICOLO	COD.	TASSELLO mm	DIAMETRO PUNTA mm	PROFONDITA' FORO mm	VITE mm	DIAMETRO RONDELLA mm	CONFEZIONE
OFTAOANY	21836	40	9	-	M4	20	50 pezzi

## CARATTERISTICHE TECNICHE

Realizzato per fissaggio di profili di piccolo spessore, si caratterizza per il collarino molto più ampio del tassello normale, allungato in grado di garantire una più ampia espansione e quindi l'ancoraggio anche su pareti di limitato spessore.



ARTICOLO	COD.	TASSELLO mm	DIAMETRO PUNTA mm	PROFONDITA' FORO mm	VITE mm	SPESSORE FISSAGGIO mm	CONFEZIONE
OFTA6x35-4x35 PERCAC	21805	30	6	20	25x35	10	100 pezzi

## CARATTERISTICHE TECNICHE

Ancora in acciaio con molla, per fissaggio a soffitto di pannelli, profili, corpi illuminati. L'ancora è in acciaio zincato bianco con nottolino in ottone. Le ridotte dimensioni delle alette permette di avere un diametro di foratura ridotto.



Ancora acciaio con vite svasata  
con calotta. M4 x 80  
COD: 21775



Ancora acciaio con occhiolo  
aperto. M4 x 75  
COD: 21843



Ancora acciaio con occhiolo  
chiuso. M4 x 75  
COD: 21812

ARTICOLO	COD.	TASSELLO mm	DIAMETRO FORO mm	SPAZIO PER BILANCIARE mm	VITE mm	SPESSORE FISSAGGIO mm	CONFEZIONE
OFTAM4X80ANC	21775	-	14	35	M4x80	40	25 pezzi
OFTAOAANC	21843	-	14	35	M4x75	30	25 pezzi
OFTAOCANC	21812	-	14	35	M4x75	30	25 pezzi

## LUBRIFICANTI PASSACAVI

Lubrificante passacavi per la posa dei cavi in qualunque situazione. Non crea muffe, non fermenta, non conduce ed è compatibile con tutte le materie plastiche. Rimovibile con acqua. Non contiene silicone.

ARTICOLO	CODICE
OFSCIGEL-SS	21447
OFSCILIQ-SS	21430



**AD ESAURIMENTO**

LUBRIFICANTE GEL/LIQUIDO

## LUBRIFICANTI PASSACAVI

Emulsione extralubrificante per la posa dei cavi in qualunque situazione: tubi, canaline e guaine. Abbatte del 75% l'attrito fra cavo e tubazione. Non crea muffe, non fermenta, non conduce ed è compatibile con tutte le materie plastiche. Teme il gelo. Non ossida ed è lavabile con acqua e sapone. Evitare il contatto con i terminali delle fibre ottiche, con legno, marmo, parquet e moquette.

ARTICOLO	CODICE
OFSCILIQ-EXTRA	22314
OFSCIGEL-EXTRA	22291



LUBRIFICANTE GEL/LIQUIDO

ACCESSORI	CODICE
OFSCISPRAY-SPRUZZO	21454

Erogatore spray in confezione da 10 pezzi.



# FISSAGGIO: GRAFFETTE

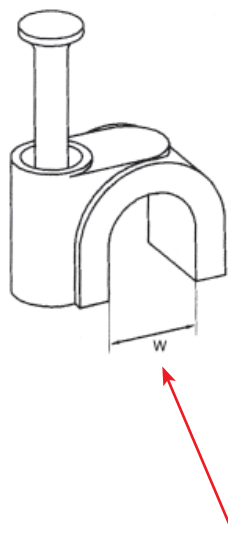
## CARATTERISTICHE TECNICHE

Graffette in materiale termoplastico, chiodo già infilato.

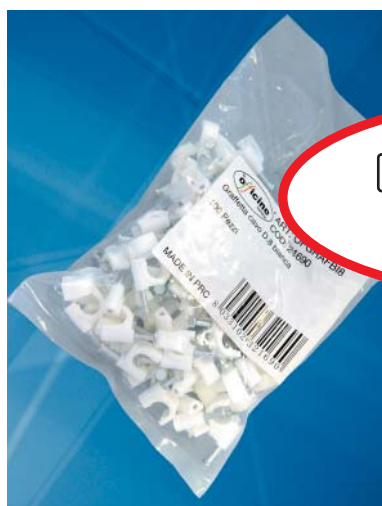
Chiodi in acciaio temprato e nichelato.



GRAFFETTE IN MATERIALE TERMOPLASTICO



ARTICOLO	DIAMETRO (w Max)	CODICE
OFGRAFBI10	10 mm	20983
OFGRAFBI8	8 mm	21690
OFGRAFBI7	7 mm	21683
OFGRAFBI6	6 mm	21676
OFGRAFBI5	5 mm	21669
OFGRAFBI4	4 mm	20976



In confezioni da  
100 pezzi

VERSIONE 1.4